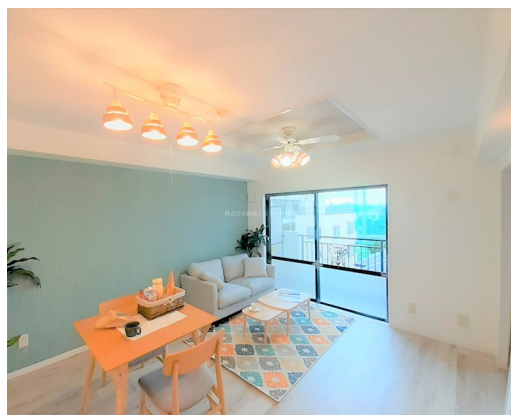


FOR SALE

価格	間取りタイプ
1,990万円	3LDK



【外観】



【間取り図】



物件種目	マンション		
建物名	【売主・リノベーションマンション】エクセルコート第二川口		
物件所在地	埼玉県川口市朝日3丁目19		
交通	埼玉高速鉄道 南鳩ヶ谷駅 徒歩12分		
専有面積	67.99㎡ (壁芯) (約20.56坪)	バルコニー面積	9.2㎡
構造規模	鉄筋コンクリート造5階建		
所在階	4階	総戸数	
築年月	1987年7月31日	修繕積立金	14,160円
管理形態	一部委託	管理費	12,060円
駐車場			
土地権利	専有面積割合による所有権の共有		
現況	空き	引渡日	相談
建築確認番号		開発許可番号	
設備			
周辺施設	児童デ「イビス」川口 366m / 川口市立 朝日西保育所 222m / 川口市立朝日西小学校 300m / 川口市立十二月田中学校 769m / ド「ラック」セ「ム」朝日店 453m / セ「ム」川口末広2丁目店 365m		
その他費用			
備考			

現況と異なる場合には現況を優先します。 間取りの「S」はサービスルーム(納戸)です。
 価格は物件の代金総額を表示しており、消費税が課税される場合は税込と表記の上、税込価格で表示しております。

取引条件の有効期限:2021年5月16日

No.00109



埼玉県知事(1)第23580号

株式会社穂波エステート 本店

TEL:0120-073-250

FAX:048-711-3915

埼玉県さいたま市中央区上落合9丁目1-6Mビル2F

URL:<http://www.honami-estate.co.jp/>

E-Mail:info@honami-estate.co.jp

取引態様:売主

